



## Vervang een kunststof lichtkoepel door een duurzame oplossing

✓ Direct energie besparen    ✓ Transparant    ✓ Doorvalveilig

*TopSky koop je bij*

**daklichtshop.nl**

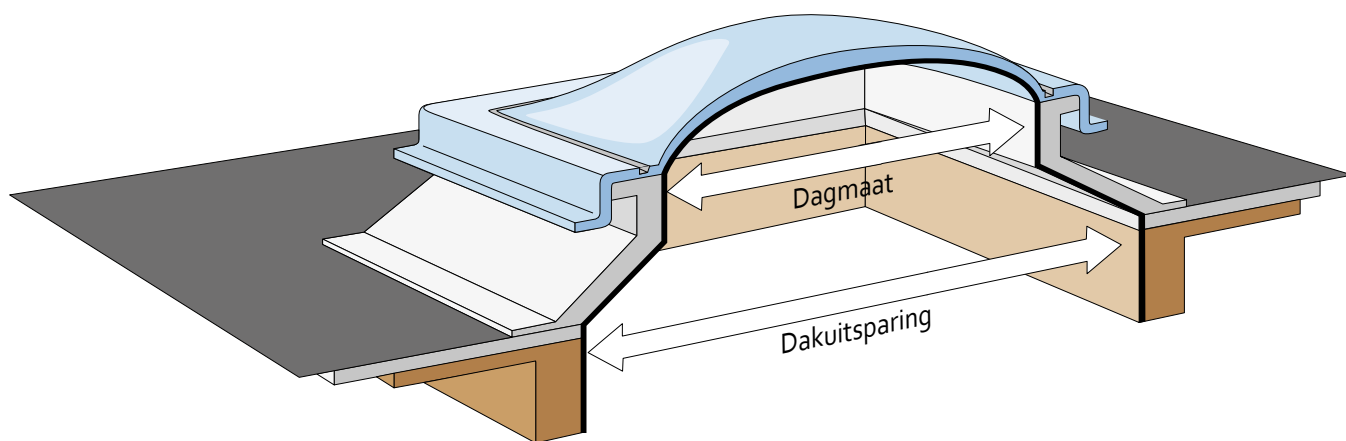
TopSky is een oplossing om de kunststof bol van een bestaande lichtkoepel gemakkelijk te vervangen door een duurzamer deel voorzien van Triple-isolatieglas. De bestaande opstand van de lichtkoepel als ook de dakbedekking worden daarbij niet aangetast, dus die blijven intact.

- Triple Glas
- Uitstekend geïsoleerd
- Zeer eenvoudige montage
- Doorvalveilig
- Prefab (kant-en-klaar)
- Met eigen 3° afschot
- Bestaande opstand blijft intact



## Dagmaten

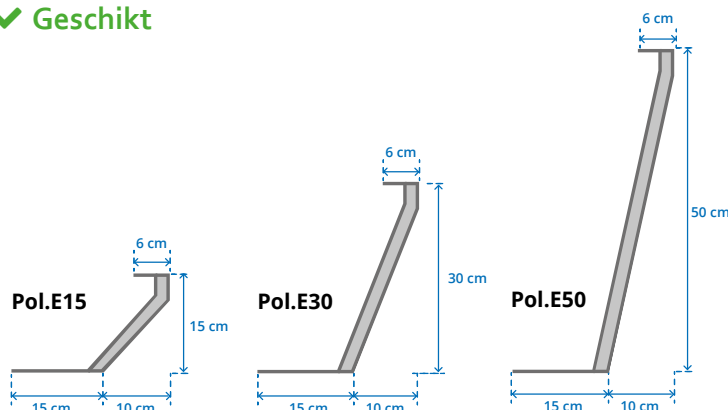
Wij gaan uit van de dagmaten van de bestaande opstand, zoals hieronder getoond. Deze zijn eenvoudig zelf te meten.



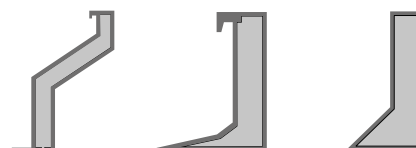
## Voor welk type opstand geschikt?

De TopSky is in het bijzonder ontworpen voor plaatsing op een typische (kunststof of polyester) lichtkoepel-opstand, met een horizontale opleg van 6cm en waarbij daaronder de opstand schuin wegloopt:

✓ Geschikt



✗ Niet geschikt



Dit daklicht maakt slim gebruik van de bestaande opleg, door daar vanaf de onderzijde tegen aan te klemmen. Daarom zijn opstanden die recht zijn en/of aan de voorzijde van de oplegflens een neusje hebben, niet geschikt voor de TopSky.

## Uitstekende isolatiewaarde

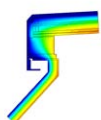
PEUTZ

De isolatiewaarde van TopSky is uitstekend. Er wordt altijd Triple-glas (HR+++)<sup>1</sup> toegepast met een  $U_g=0,6 \text{ W}/(\text{m}^2\cdot\text{K})$  dat al prefab is verwerkt op een 60mm dik PIR-paneel. Het hele element heeft van zichzelf een zeer goede isolatiewaarde van  $U_{rc}=0,68 \text{ W}/(\text{m}^2\cdot\text{K})$

Maar natuurlijk is het wel belangrijk op welke opstand deze geplaatst wordt. En wat dan de isolatiewaarde van het geheel is. Ingenieursbureau Peutz heeft dit voor de meest voorkomende 4 typen polyester-opstand uitgerekend. Zie de tabel:

	type opstand	type glas	$U_g$ [W/m <sup>2</sup> K]	$U_{rc}$ [W/m <sup>2</sup> K]
TopSky	-	Triple	0,6	0,68
TopSky	Pol.H15	Triple	0,6	1,14
TopSky	Pol.E15	Triple	0,6	0,89
TopSky	Pol.E30	Triple	0,6	0,84
TopSky	Pol.E50	Triple	0,6	0,83

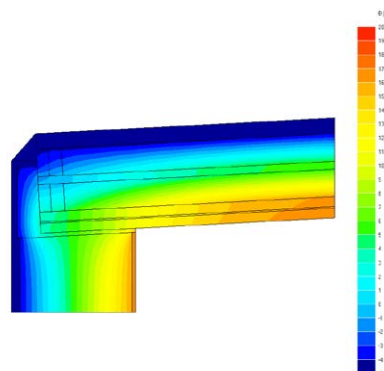
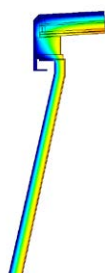
TopSky op een Pol.H15 opstand



TopSky op een Pol.E30 opstand



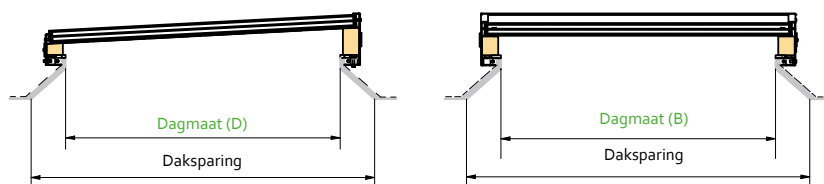
TopSky op een Pol.E50 opstand



# Bestelmaten

Omdat de TopSky een eigen afschot heeft (van 3°) is er altijd sprake van één schuine zijde. Dat is de diepte (D). Geef daarom de dagmaat Breedte x Diepte (BxD) aan ons door.

TopSky is leverbaar tot een maximale dagmaat van 2,25 m<sup>2</sup> (150x150 cm) en een maximale breedte of diepte van 200 cm.



# Montage in 6 stappen

1. Verwijder de bestaande kunststof schaal. Maak de bestaande oplegflens schoon, (verwijder eventuele aanwezige band) en vetvrij.
2. Knip de meegeleverde afdichtingsband op maat in 4 lengtes die op elkaar aansluiten. Hou rondom een klein randje (min.2–max.5 mm) vrij vanaf de dagkant. Plak ze op de oplegflens.
3. Plaats de TopSky op de opstand. Gebruik zo nodig de reeds voorbereide witte hijsbandjes. Lijn op het zicht rondom uit vanaf de bovenzijde.
4. Hou met de hand een klemprofiel achter de buitenkant van de TopSky vast, en schroef deze dan handvast in de voorbereide draadgaten. Doe dit voor alle 4 de zijden.
5. Draai dan alle boutjes aan de onderzijde van de klemprofielen eveneens rondom handvast aan (tegen de onderzijde van de oplegflens). Zit alles netjes? Draai dan alle boutjes zo strak aan dat de kopjes afbreken.
6. Schroef de 4 de hoeken los waar de hijsbandjes achter zitten. Verwijder de hijsbandjes en plaats de hoeken terug.

